



# HATCH

A R Q U I T E C T O S

[www.hatcharquitectos.com](http://www.hatcharquitectos.com)

# HATCH

ARQUITECTOS

HATCH Arquitectos es un grupo de personas líderes con visión y capacidad crítica para organizar información y aplicarla en el diseño y la edificación. Teniendo una gran experiencia en el área de la arquitectura, capacitada en dar soluciones precisas a nuestros clientes tanto en su representación como en el diseño propio de los proyectos.

Somos un equipo de personas multidisciplinares, somos dibujantes, diseñadores, arquitectos, expertos en 3D; con un objetivo claro y es buscar que juntos consigamos obtener todo el potencial a sus ideas y hacer realidad sus proyectos.

**Somos ustedes y nosotros,  
Somos HATCH, Arquitectos.**





## Servicios:

Nuestros profesionales cuentan con el mejor desempeño para asegurar el adecuado desarrollo de la reproducción gráfica en cualquiera de estos servicios:

- Render
- Modelado 3D
- Inmersión 360°
- Recorrido virtual
- Diseño de proyectos
- Corte y grabado láser
- Arquitectura publicitaria
- Ambientación de planos
- Láminas/paneles de concurso
- Planimetría en general 2D y 3D
- Levantamientos arquitectónicos
- Estructuración de proyectos de obras civiles.



## Herramientas

La ejecución de las imágenes y producción de los planos son realizados en programas como:

**Revit**  
**3D Max**  
**Lumion**  
**Sketchup**  
**AutoCAD**  
**ArchiCAD**  
**Suite de Adobe**





HATCH  
ARQUITECTOS



HATCH  
ARQUITECTOS





HATCH  
ARQUITECTOS



HATCH  
ARQUITECTOS







HATCH



HATCH





HATCH  
ARQUITECTOS



HATCH  
ARQUITECTOS



HATCH  
ARQUITECTOS



HATCH  
ARQUITECTOS



HATCH  
ARQUITECTOS



HATCH  
ARQUITECTOS

# PLANTAS AXONOMETRICAS URBANAS – VISTA AÉREA



HATCH  
ARQUITECTOS



HATCH  
ARQUITECTOS



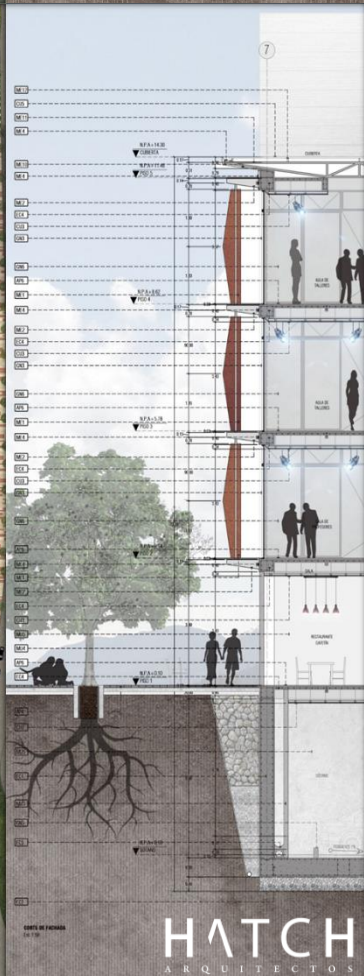
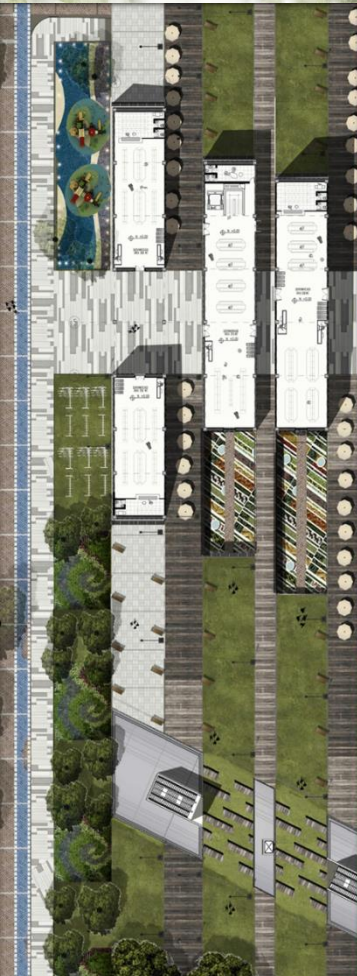
HATCH  
ARQUITECTOS

# PLANTAS AXONOMETRICAS

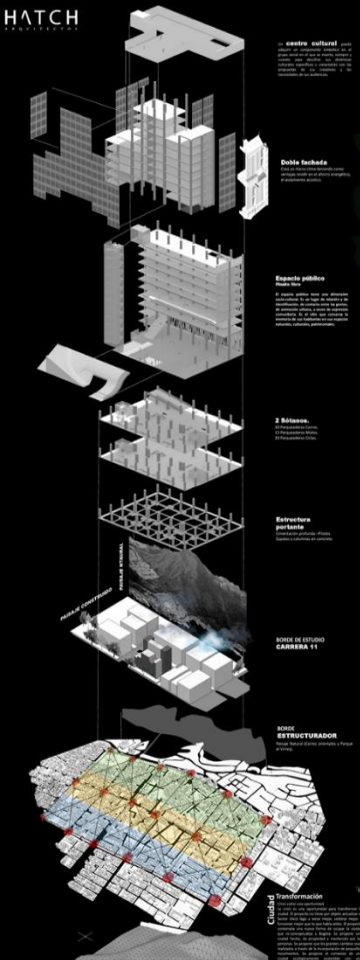




**CORTES Y PLANTAS AMBIENTADAS**







**Centro cultural**  
 1. Centro cultural  
 2. Biblioteca  
 3. Espacio público  
 4. Estructura portante  
 5. Índice de estudio Carrera 11  
 6. Índice ESTRUCTURADOR

### RENOVACION CENTRO SANTA FE

MEASURAS DE INTERACCION

### PROPUESTA URBANA

Diagramas de zonificación y estructura urbana.



Diagramas de planta y sección.

### ESPACIOS VIVIENDA+SERVICIOS

33 176 16 270 500 1000

### Programa Vivienda

Planta: 30 m x 30 Niveles: 30  
 - Viviendas de 1 y 2 unidades  
 - Viviendas de 3 y 4 unidades  
 - Viviendas de 5 y 6 unidades  
 - Viviendas de 7 y 8 unidades  
 - Viviendas de 9 y 10 unidades  
 - Viviendas de 11 y 12 unidades  
 - Viviendas de 13 y 14 unidades  
 - Viviendas de 15 y 16 unidades  
 - Viviendas de 17 y 18 unidades  
 - Viviendas de 19 y 20 unidades  
 - Viviendas de 21 y 22 unidades  
 - Viviendas de 23 y 24 unidades  
 - Viviendas de 25 y 26 unidades  
 - Viviendas de 27 y 28 unidades  
 - Viviendas de 29 y 30 unidades

### PANELES DE CONCURSO

### TIPOLOGIA [01]

ESCALA 1/75

### Programa (Centro Cultural)

Planta: 30 m x 30 Niveles: 30  
 - Biblioteca  
 - Sala de exposiciones  
 - Sala de conferencias  
 - Sala de reuniones  
 - Sala de actividades  
 - Sala de exposiciones  
 - Sala de conferencias  
 - Sala de reuniones  
 - Sala de actividades

### THE ELEMENT 6

ESPACIO, FUEGO, AIRE, LIEQUEN, AGUA

### Programa (Centro Cultural)

Planta: 30 m x 30 Niveles: 30  
 - Biblioteca  
 - Sala de exposiciones  
 - Sala de conferencias  
 - Sala de reuniones  
 - Sala de actividades  
 - Sala de exposiciones  
 - Sala de conferencias  
 - Sala de reuniones  
 - Sala de actividades

### TIPOLOGIA [02]

ESCALA 1/75

### Programa (Centro Cultural)

Planta: 30 m x 30 Niveles: 30  
 - Biblioteca  
 - Sala de exposiciones  
 - Sala de conferencias  
 - Sala de reuniones  
 - Sala de actividades  
 - Sala de exposiciones  
 - Sala de conferencias  
 - Sala de reuniones  
 - Sala de actividades

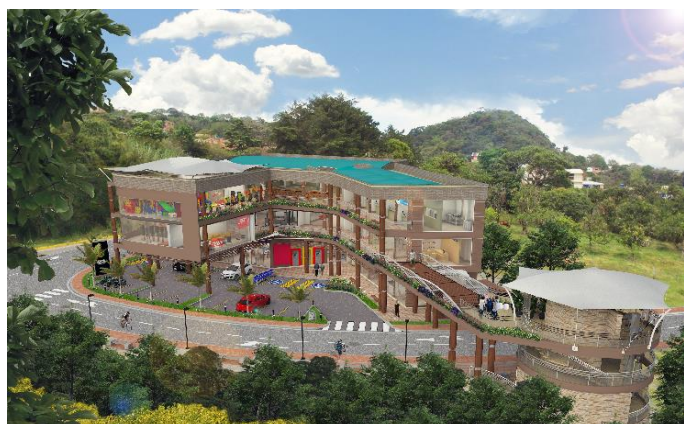
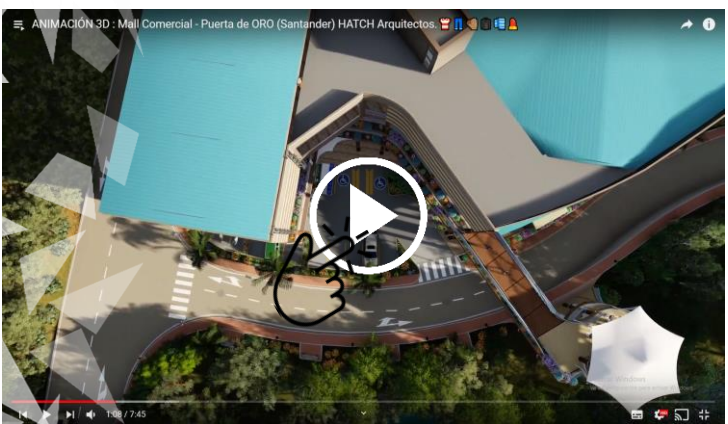
### TIPOLOGIA [03]

ESCALA 1/75

INMERSIÓN 360°

¡Dale click en el icono y mira la inmersión 360°!





# Arquitectura Publicitaria

(Imagen para valla , creación del volante ,brochure, cotizador y vídeo promocional )



¡Te ofrecemos **servicio profesional de diseño publicitario**, con estos servicios aumentarás exponencialmente las probabilidades del éxito de venta de tu proyecto!

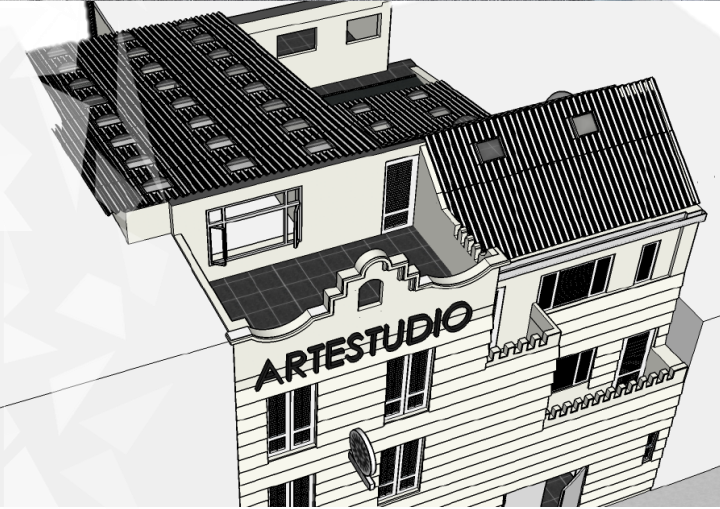


¡Dale click y mira nuestro video promocional!



# ESTRUCTURACIÓN DE PROYECTOS OBRAS CIVILES

- Diseño, estructuración y elaboración de programación de costos y presupuestos para edificaciones de vivienda, industria y comercio :
- ✓ Ampliación de la edificación.
- ✓ Remodelación.
- ✓ Mantenimiento de activos e infraestructura.
- ✓ Obras nuevas.
- ✓ Servicios de obra civil.



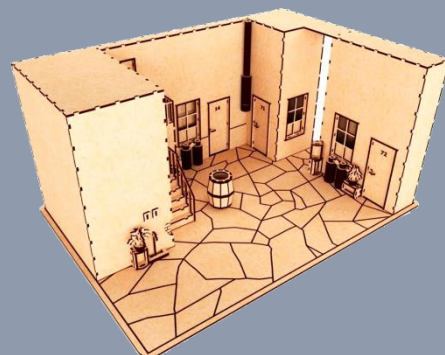


**SALE**

<https://www.hatcharquitectos.com/tienda>



¡Dale click y mira  
nuestra tienda  
virtual!





## Cientes:

- CONSTRUCTORA PLATINO COLOMBIA S.A.S
- FOMENTO DE CATALIZADORES FOCA S.A.S
- CONSTRUCTORA BALGOM GROUP S.A.S.
- GRUPO BIENES Y PROYECTOS S.A.S
- NAF CONSTRUCCIONES ARQ & ING
- HML INGENIEROS TOPOGRAFOS
- ARQUITECTURA URBANA S.A.S
- C&A CONSTRUCTORES S.A.S
- BLINDOBARRAS COLOMBIA
- PROYECTO URBANO S.A.S
- CONSTRUCTORA BRYCH

## Te recomendamos leer lo siguiente

Los contenidos expuestos en esta página y demás redes sociales bajo el nombre HATCH Arquitectos están protegidos por derechos de autor e intelectuales. Nos referimos a imágenes, videos, logos y diseños. La respectiva referencia de autor estará disponible cada vez que requiera ser pública. Los diseños arquitectónicos son de su respectivo arquitecto, estudio y/o taller, si se requiere conocer el nombre del diseñador, se debe pedir la información directamente a la gerencia de la página. HATCH Arquitectos hace publica imágenes, logos y videos para visualización de los proyectos, respetando la autoría y el diseño de sus respectivos propietarios.

Los datos y/o información de contacto suministrados para la prestación de los servicios ofrecidos por HATCH Arquitectos , que hacen parte de nuestra base de datos, serán usados para propósitos de información relevante y relacionada con nuestros servicios, en forma administrativa o promocional. Si no se manifiesta por escrito y de manera expresa el manejo que se le dé a los datos personales, HATCH Arquitectos continuara con el proceso de promoción e información.

HATCH Arquitectos puede generar modificaciones a los anteriores términos y condiciones por lo que recomendamos siempre leer esta sección e informarse adecuadamente de nuestra metodología de trabajo.

Esta empresa se rige con las normas y leyes Colombianas.

Muchas gracias por leer y tenernos en cuenta para el manejo de sus proyectos.

**HATCH**  
A R Q U I T E C T O S



# HATCH

A R Q U I T E C T O S

Cel.: (+57 ) 321-5227895 Cel.: (+57 ) 314-3774538  
Bogotá - Colombia

[www.hatcharquitectos.com](http://www.hatcharquitectos.com)  
Correo : [info@hatcharquitectos.com](mailto:info@hatcharquitectos.com)

Para más información comunícate con nosotros o ingresa en los siguientes iconos donde encontraras el link de nuestros servicios en las diferentes redes sociales



Render - Modelado 3D - Inmersión 360° - Recorrido virtual - Diseño de proyectos  
Corte y grabado láser - Ambientación de planos - Arquitectura publicitaria  
Láminas/paneles de concurso - Planimetría en general 2D y 3D  
Levantamientos arquitectónicos - Estructuración de proyectos de obras civiles.